

Sezione Pianificatoria. Quadro Conoscitivo
 Geomorfologia e litologia di base
 (scala 1:10.000)
 MASSA



Aree instabili

- DG - Deformazioni Gravitative Profonde di Versante**
 Forme, processi e depositi di versante dovuti alla gravità
 Deformazione Gravitativa Profonda di Versante (DGVP): Sackung
 Deformazione Gravitativa Profonda di Versante (DGVP): Lateral Spreading
 Deformazione Gravitativa Profonda di Versante (DGVP): Rock Block Slide
- FD - Aree a Franosità Diffusa**
 Forme, processi e depositi di versante dovuti alla gravità
 Area a franosità diffusa
 Area con fenomeni di creep, soliflusso, geliflusso
- FN - Frane Non Cartografabili**
 Forme, processi e depositi di versante dovuti alla gravità
 Indeterminata
- Orli di Scarpata di Frana**
 Forme, processi e depositi di versante dovuti alla gravità
 Orlo di scarpata di frana con movimento complesso o composto-Attiva
 Orlo di scarpata di frana con movimento complesso o composto-Stabilizzata
 Orlo di scarpata di frana con movimento complesso o composto-Indeterminata
 Orlo di scarpata di frana con movimento complesso o composto-Non assegnato

- Corpi di frana**
 Forme, processi e depositi di versante dovuti alla gravità
 Attiva continua, stagionale, con tempo di ritorno pluriennale o pluridecennale - Movimento indeterminato
 Attiva continua, stagionale, con tempo di ritorno pluriennale o pluridecennale - Scorrimento (velocità indeterminata)
 Attiva continua, stagionale, con tempo di ritorno pluriennale o pluridecennale - Colamento (velocità indeterminata)
 Attiva continua, stagionale, con tempo di ritorno pluriennale o pluridecennale - Complesso (velocità indeterminata)
 Quiescente - Movimento indeterminato
 Quiescente - Scorrimento (velocità indeterminata)
 Quiescente - Colamento (velocità indeterminata)
 Quiescente - Crollo
 Quiescente - Complesso (velocità indeterminata)
 Stabilizzata, artificialmente o naturalmente; frana rettilia - Movimento indeterminato
 Stabilizzata, artificialmente o naturalmente; frana rettilia - Scorrimento (velocità indeterminata)
 Stabilizzata, artificialmente o naturalmente; frana rettilia - Colamento (velocità indeterminata)
 Stabilizzata, artificialmente o naturalmente; frana rettilia - Crollo
 Stabilizzata, artificialmente o naturalmente; frana rettilia - Complesso (velocità indeterminata)
 Indeterminato - Movimento indeterminato
 Indeterminato - Scorrimento (velocità indeterminata)
 Indeterminato - Colamento (velocità indeterminata)
 Indeterminato - Crollo

FL - Forme lineari

- Forme strutturali
 orlo di grande parete
 cornice, orlo di scarpata ripida influenzata dalla struttura
 cresta
 Forme di versante dovute alla gravità
 frattura o fessura nel terreno per processi gravitativi
 orlo di scarpata di degradazione - stato non determinato
 orlo di scarpata di degradazione - attivo
 orlo di scarpata di degradazione - non attivo
 cresta di degradazione
 trincea
 gradino - attivo
 gradino - non attivo
 canale in roccia e con scarico di detrito
 Forme e depositi dovuti allo scorrimento delle acque superficiali
 corso d'acqua con tendenza all'approfondimento del letto (alveo in incisione)
 traccia di scaricatore fluvio-glaciale estinto
 forra
 vallecòla a V
 vallecòla a conca
 gomito di cattura fluviale
 traccia di corso d'acqua estinto, al livello della pianura o leggermente incassato
 soko erosivo di ruscellamento concentrato (gullyerosion)
 orlo di scarpata di erosione fluviale o di terrazzo < 20 m o altezza indeterminata - attivo
 orlo di scarpata di erosione fluviale o di terrazzo < 20 m o altezza indeterminata - non attivo/amico
 orlo di scarpata di erosione fluviale o di terrazzo > 20 m - attivo
 orlo di scarpata di erosione fluviale o di terrazzo > 20 m - non attivo

Forme e depositi dovuti allo scorrimento delle acque superficiali

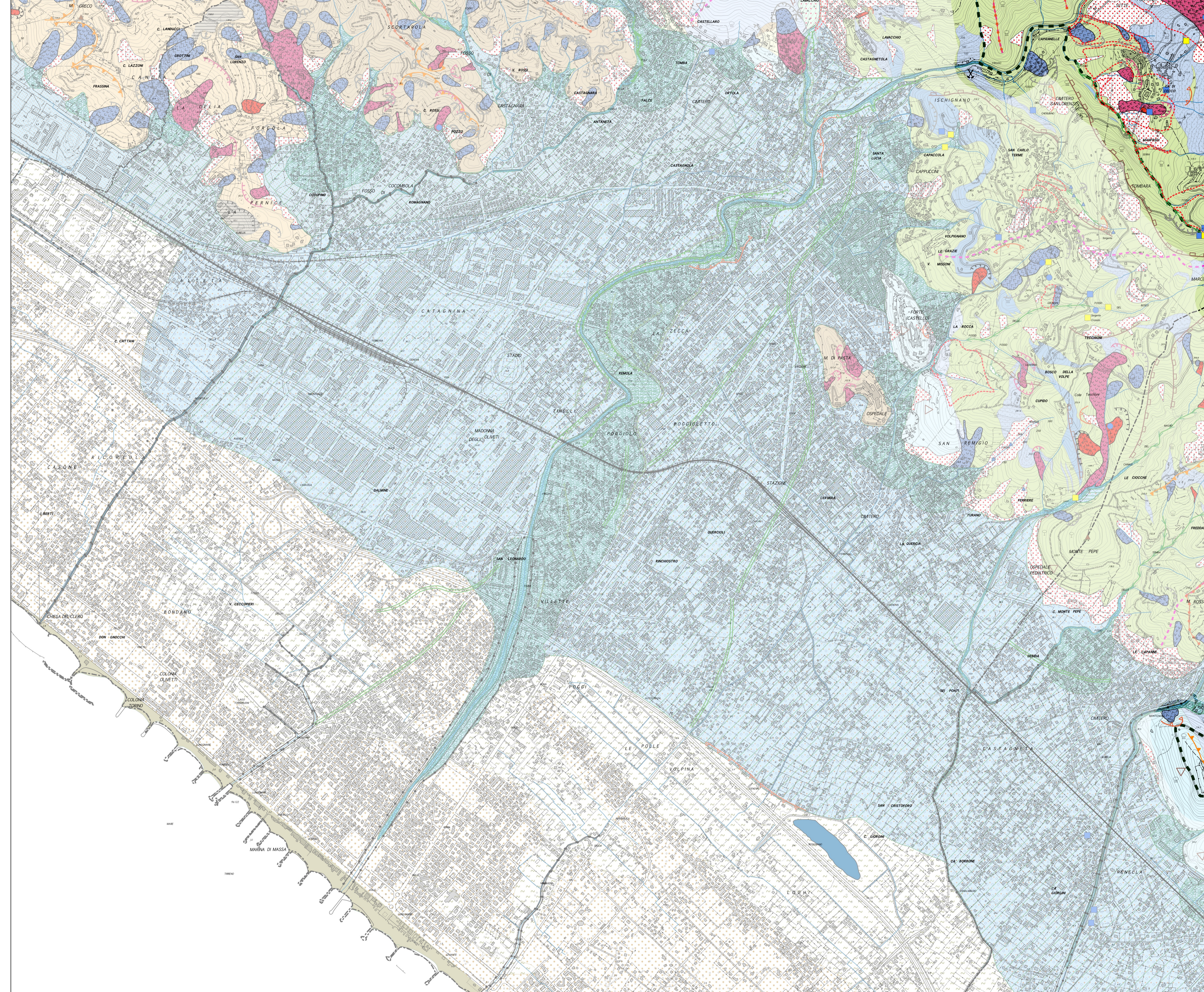
- Forme e depositi dovuti allo scorrimento delle acque superficiali
 orlo di circo glaciale
 gradino di valli glaciali
 orlo di nicchia di inazione
 cresta di origine glaciale
 cordone morenico
 Conca di sovraescavazione

- Forme antropiche
 argine
 dighe
 orlo di scarpata di cava
 orlo di scarpata di discarica - altezza indeterminata
- FA - Forme areali**
 Forme strutturali
 superficie strutturale degradata o superficie substrutturale
 Forme di versante dovute alla gravità
 cono detritico
 Forme e depositi dovuti allo scorrimento delle acque superficiali
 area di alveo fluviale abbandonato o paleoalveo (braided creek)
 area soggetta a dilavamento diffuso (sheet erosion)
 conioide alluvionale e di origine mista
 ripiano di erosione
 superficie di terrazzo
 Forme e depositi glaciali e crionivali
 superficie rocciosa di modellamento glaciale
 area con rocce montonate
- Forme carsiche
 bacino chiuso/dolina o altra depressione chiusa, di genesi indeterminata
 campo carreggiato
 campo di doline
 dolina o pozzo di crollo, depressione di sprofondamento, subsidenza (sinkhole)
- Opere antropiche
 area di sbancamento, cava o miniera a cielo aperto
 struttura antropica che impedisce l'osservazione degli elementi geologici e geomorfologici, specchio d'acqua
 bonifica per colmata

- Depositi superficiali**
 Forme, processi e depositi di versante dovuti alla gravità
 Deposito di versante
 Detriti di falda
 Depositi di versante
 Forme e depositi dovuti alle acque correnti superficiali
 Deposito alluvionale Attivo Indeterminata
 Deposito alluvionale Attivo Ghiaie
 Deposito alluvionale Attivo Ghiaie limose; miscela di ghiaia, sabbia e limo. Frazione fine abbondante. (GM)
 Deposito alluvionale Attivo Sabbie
 Deposito alluvionale Inattivo Indeterminata
 Deposito alluvionale Inattivo Ghiaie
 Deposito alluvionale Inattivo Ghiaie limose; miscela di ghiaia, sabbia e limo. Frazione fine abbondante. (GM)
 Deposito alluvionale Inattivo Sabbie
 Deposito alluvionale Inattivo Sabbie limose; miscela di sabbia e limo. Frazione fine abbondante. (SM)
 Deposito alluvionale Inattivo Argille inorganiche
 Deposito eluvio-colluviale
 Deposito da debris flow e mud flow
 Forme e depositi di origine glaciale, periglaciale e crionivale
 Deposito glaciale, deposito morenico, till
 Depositi di versante periglaciali
 Forme e depositi di origine eolica
 Deposito eolico
 Forme e depositi di origine marina
 Spiaggia
 Depositi lacustri, palustri, lagunari e di colmata
 Deposito lacustre
 Deposito palustre
 Forme, depositi e attività antropiche
 Discarica di rifiuti
 Discarica di rifiuti speciali
 Ripporto antropico (terrapieno, rilevato stradale o ferroviario, ecc.)
 Ravaneti

Litologia del substrato

- Rocce prevalentemente calcaree, anidritiche e gessose
 Rocce prevalentemente dolomitiche
 Marmi
 Rocce prevalentemente silicee
 Rocce marmose, marmoso-pelliche e pelliche
 Rocce costituite da alternanze
 Rocce prevalentemente arenitiche
 Rocce ruditiche
 Rocce effusive e vulcanoclastiche
 Rocce intrusive e metamorfiche massive
 Rocce metamorfiche scistose
 Area non rilevabile



LEGENDA

- Limiti amministrativi**
 Limiti amministrativi comunali
 Area Parco (perimetri rettificati nel 2018)
 Limite di area parco
 Limite di area contigua
 Limite di area contigua di cava
- Spartiacque, crinali e vette**
 Dorsali principali
 Dorsali secondarie
 Vette
- Idrografia ed emergenze di acque sotterranee**
 Reticolo idrografico (L.R. 79/2002, art. 22 lettera e, approvato DCR 28/2020)
 Specchi d'acqua
- Elementi puntuali**
Sorgenti
 Sorgente non classificata
 Sorgente libera
 Sorgente captata
 Sorgente idropotabile (Fonte del dato: Settore Tutela Acque)
- FP - Forme puntuali**
 Forme strutturali
 faccetta di scarpata tettonica
 picco roccioso
 sella
 Forme di versante dovute alla gravità
 contropendenza
 fenomeni di creep, soliflusso, geliflusso non cartografabili
 Forme e depositi dovuti allo scorrimento delle acque superficiali
 antica direzione di scorrimento
 marmitta, forma di abrasione in roccia
 gradino in valle fluviale
- Cavità carsiche (Catasto FST - aggiornato 01/2021)**
 Cavità ipogea
- Forme carsiche**
 grotta-sorgente, risorgente
 Punto di assorbimento di corso d'acqua (inghiottitoio)
 dolina
 arco, ponte naturale
 Forme e depositi glaciali e crionivali
 masso erratico
 sella di origine glaciale
 rocce montonate
 Forme antropiche
 sito di interesse archeologico
 miniera a cielo aperto abbandonata
 discarica